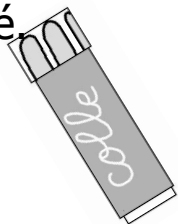


Le Père-Noël et sa hotte

1 Colle la feuille avec le Père-Noël sur le papier cartonné.



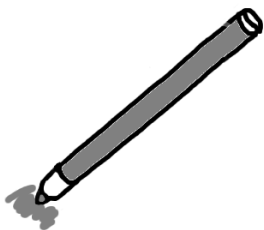
Laisse sécher.

2 Découpe le Père-Noël.

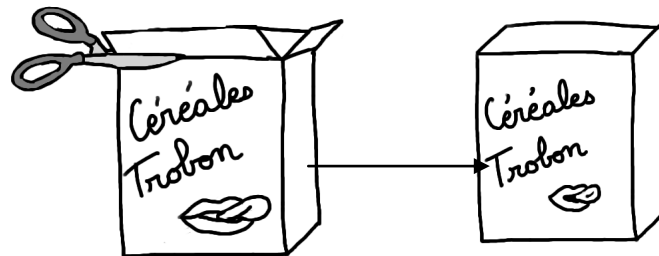


3

Colorie.

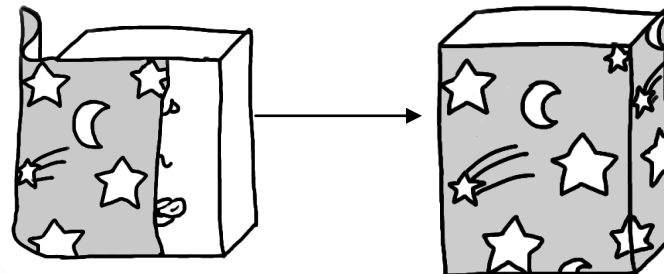


4 Découpe le dessus de la boîte en carton.



5

Recouvre la boîte avec le papier-cadeau.



6

Colle le Père-Noël sur la hotte.



Fais correspondre le bas du Père-Noël avec le bas de la boîte **Ajoute** les pieds.

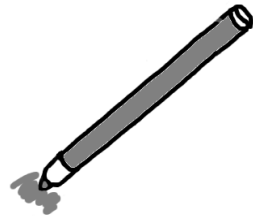
Le Père-Noël et sa hotte : le matériel



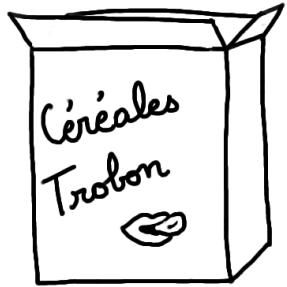
des ciseaux



de la
colle



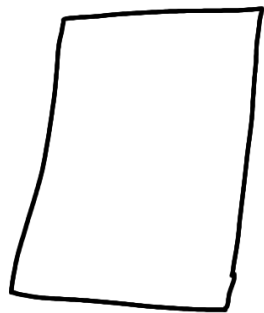
des feutres



une boîte de céréales
individuelle (petite)



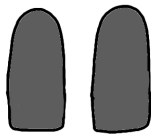
du papier-cadeau



une feuille de papier
cartonné.



un Père-Noël



Les chaussures
du Père-Noël
découpées dans
du papier épais
et coloré.

